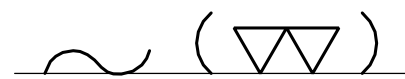
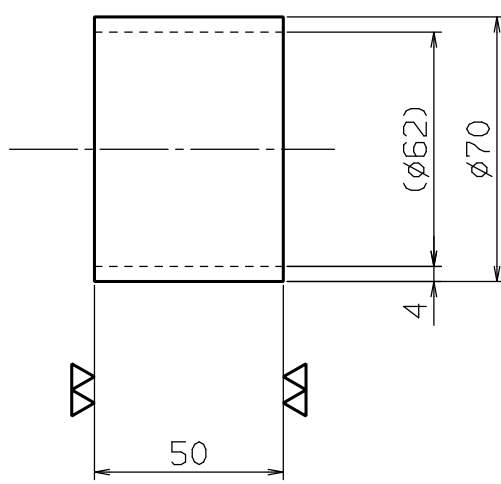


削り加工許容差	0.5以上 6以下	6を越え 30以下	30を越え 120以下	120を越え 315以下	315を越え 1000以下	1000を越え 2000以下	2000を 越えるもの	表面 粗さ (Rmax)	$\frac{Ra}{\mu m}$ ▽ 200S (鋸切断)	▽ 50S	▽▽ 25S	▽▽▽ 6.3S	▽▽▽▽ 1.5S
中 級 (旋 削)	±0.1	±0.2	±0.3	±0.5	±0.8	±1.2	±2.2						
粗 級 (その他)	±0.2	±0.3	±0.5	±0.8	±1.2	±2.2	±2.8						

質 量 kg



機械加工後のかえりは除去する



STKM13A (φ70×t4)

改 番	(品番) 類番 機種	(品 名) 類 名 名 称	頁	(材質) 機種 摘要	尺 度
(0)	27-337B4-10	カラ - 50	(1/1)	STKM13A	1/2
来 歴	2010年1月 川道			図 番	
				274-6673	